

Государственное бюджетное общеобразовательное  
учреждение средняя общеобразовательная школа №564  
Адмиралтейского района Санкт-Петербурга

# Профессиональное самоопределение обучающихся в системе взаимодействия школы с ВУЗами (на примере с ГАСУ)



ОЛЕНЧИНСКИЙ  
МАРАФОН  
1896 г.

ЛЕНИНГРАДСКИЙ  
МАРАФОН  
1923 г.

МАРАФОН  
ОБРАЗОВАТЕЛЬНЫХ  
ПРАКТИК  
2024 г.

Сёмина Екатерина Владимировна,  
заместитель директора по УВР

# Взаимодействие ГБОУ СОШ №564 и Санкт-Петербургский архитектурно-строительного университета

---



ГБОУ СОШ №564

Углубленное изучение  
математики в 7 классе

Технологический профиль  
(математика+физика) 10 класс

Архитектурная группа в 10-11  
классах

СПбГАСУ



Архитектурный факультет

Факультет инженерной экологии и  
городского хозяйства

Строительный факультет

Автомобильно-дорожный факультет

Факультет экономики и управления

# Цель сотрудничества – профессиональное самоопределение школьника



Профильное обучение



Проектно-исследовательская деятельность



Профильные олимпиады и конкурсы



Дни открытых дверей на базе школы, мастер-классы



Совместные тематические мероприятия с привлечением предприятий города

# Профильное обучение

---

## Архитектурный класс

### 10-11 класс

- курс «Рисунок»
- курс «Живопись»
- Ежегодная летняя практика

## Автотранспортный класс

### 8-11 класс

- Мобильная робототехника
- Устройство и техническая эксплуатация ТС
- Организация перевозок
- Организация безопасности дорожного движения
- Управление транспортным средством
- Безопасность труда на автомобильном транспорте

# Летняя практика «Предпроектный анализ территории сквера с концептуальным предложением его оформления»

## Летняя практика

Предпроектный анализ территории сквера с концептуальным предложением его оформления

Расположен по адресу: 7я Красноармейская улица 11

Выполнила: Егорова Анна 11Б

Приняла: Белоусова Ольга Алексеевна



5-

10.06.2022

# Архитектурный

## часть



### Архитектурный рисунок:

Это фактор архитектурного творчества, графическое выражение замысла или проекта действительности. Для архитектора и художника реальность действительна, как бы она ни была. Архитектурный рисунок, так же, как и работа, не существует в вакууме. Понимая ее природу и сложность, мы сможем научиться, как эффективно работать, используя архитектурный рисунок на любой стадии, где и будет главным помощником. В основном это будет работа с конкретными объектами, а так же создание воображаемых архитектурных пространств.



### АРХИТЕКТУРНАЯ ФАНТАЗИЯ

#### НА ТЕМУ: «ГОРОД»

#### ВАРИАНТИВНЫЕ ЭСКИЗЫ



#### БАЛЮСНИ

#### КАПИТЕЛЬ



#### ПОСТРОЕНИЕ БАЛЮСНИ

#### БАЗА

#### АРХИТЕКТУРНАЯ ПОСТАНОВКА



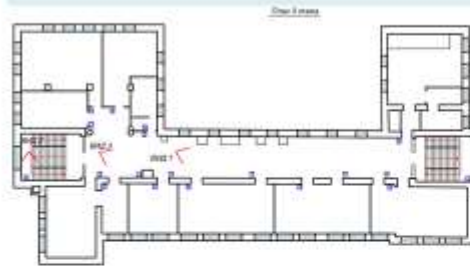
# Проектно-исследовательская деятельность

---

- Проект «Влияние архитектурной среды образовательного учреждения на психоэмоциональное состояние учащихся и педагогов»
- Исследовательская работа «Проблемы интеграции новейшей архитектуры в историческую застройку Санкт-Петербурга»
- Проект «Электро-техническое 3D-моделирование квартиры»
- Проект «Школьная столовая»

# Проект «Влияние архитектурной среды образовательного учреждения на психоэмоциональное состояние учащихся и педагогов»

## Концептуальные предложения по преобразованию школьных помещений:





# Проект «Влияние архитектурной среды образовательного учреждения на психоэмоциональное состояние учащихся и педагогов»

Система на

Школа №564 и логотип, выполненные в основных цветах: зеленый. Для вывески и табличек в школе использованы 4 цвета и распределены по территории.



Концептуальные предложения по преобразованию школьной территории:



# Проект «Школьная столовая»



# Проект «Школьная столовая»

---



# Профильные олимпиады и конкурсы

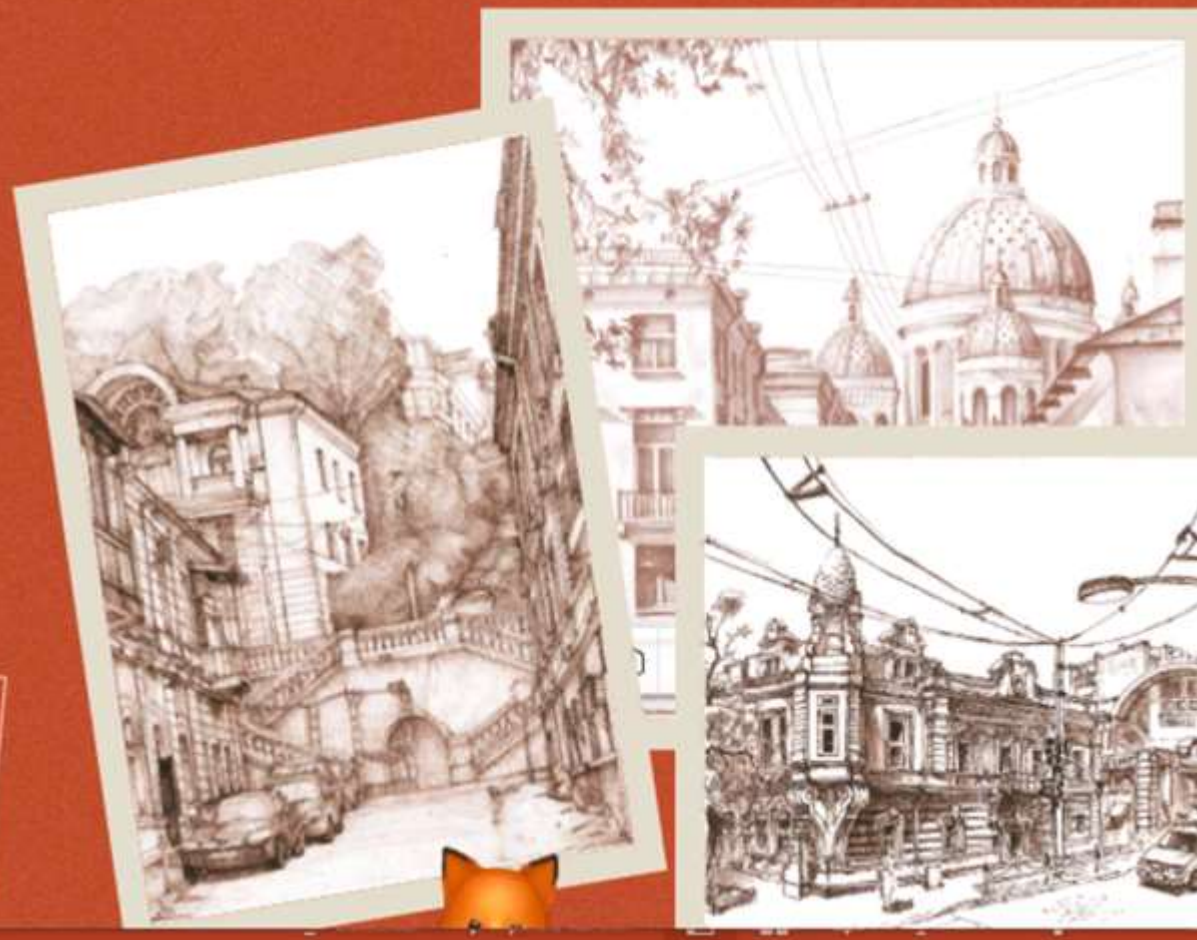


# Профильные олимпиады и конкурсы

## Всероссийская олимпиада для тех, кто хочет стать архитектором

До начала этапа «Размещение списков победителей первого этапа на сайте»

2 01 45  
дня час минут



# Дни открытых дверей на базе школы, мастер-классы

spbgasu.ru Строители будущего: старшеклассников школы № 564 познакомили с факультетами и направл...

Строители будущего: старшеклассников школы № 564 познакомили с факультетами и направлениями подготовки СПбГАСУ



www.spbgasu.ru Строители будущего: старшеклассников школы № 564 познакомили с факультетами и направл...

Шрифт Arial

«Каждая строительная компания нуждается в профессионалах, способных проводить экономический анализ её работы, давать рекомендации по повышению эффективности, руководить проектами будущих зданий. Перспективные профессии экономиста и менеджера в строительстве можно получить на нашем факультете», – подчеркнула декан факультета экономики и управления **Галина Токунова**.

Вопросы, заданные школьниками почётным гостям, касались построения карьеры, преимуществ обучения в СПбГАСУ, деятельности студенческих строительных отрядов, обучения по обмену в зарубежных вузах-партнёрах.

# Совместные тематические мероприятия с привлечением предприятий города

---

**Мобильная робототехника:** партнер ООО «Омега»

**Устройство и техническая эксплуатация ТС:** партнер «Евроавто», СПб ГУП «Пассажиравтотранс»

**Организация перевозок:** партнер СПб ГУП «Пассажиравтотранс», ГЭТ, Союз «Автопром Северо-Запад»

**Организация безопасности дорожного движения:** партнер «Автошкола СПбГАСУ»

**Управление транспортным средством:** партнер «Автоклуб» СПбГАСУ

**Безопасность труда на автомобильном транспорте:** партнер ООО «ТД»Восток-Сервис»

# Что дает система взаимодействия школы и ВУЗа?

---

- Профессиональная ориентация
- Профессиональные пробы
- Профильная подготовка
- Осознание себя в мире профессий



# Что дает система взаимодействия школы и ВУЗа?

---



Мария Рядова – главный архитектор музея-заповедника «Царское Село», где под её руководством осуществлён целый ряд значимых проектов. Она выпускница СПбГАСУ и ГБОУ СОШ №564



---

Спасибо за внимание!

